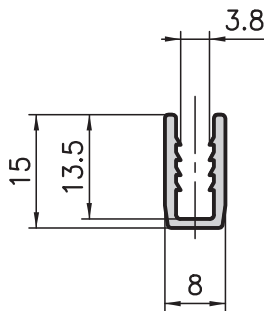


U-Klemmprofil 8x13.5 Typ B19-6



Anwendung

Spezielles Profil zur Klemmung der Drahtgitter. Das U-Profil passt in alle Profile der Basis 50, 45, 40 und 30.



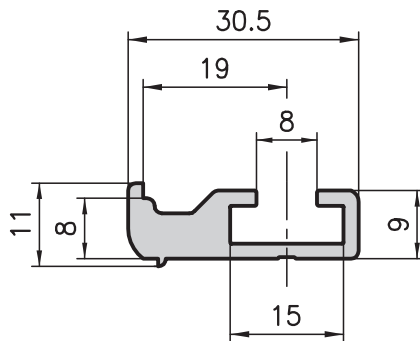
Technische Daten

Profilfläche	=	0.53 cm ²
Gewicht	=	0.14 kg/m

Bestellangaben

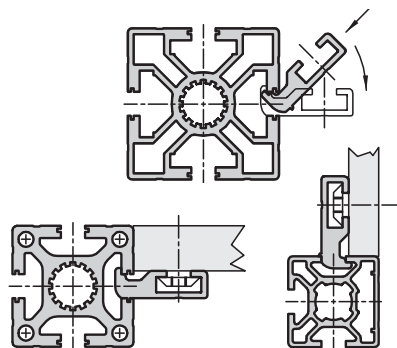
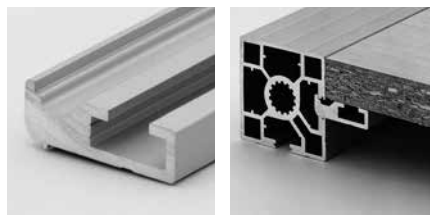
Bestellangaben	Bestellnummer
U-Klemmprofil 8x13.5 Lagerlänge 5000 mm	B19-6-00/5000
U-Klemmprofil 8x13.5 auf Länge zugeschnitten	B19-6-02-02/...

Anschlagprofil 11x30.5 Aluführungsprofil Typ B19-7



Anwendung

Das Anschlagprofil wird in die 8mm-Nuten der Konstruktionsprofile eingeschwenkt und dient zur Auflage von Tischplatten, Tablarer, Flächenelementen etc. Mit einer Schraube kann diese fixiert werden.

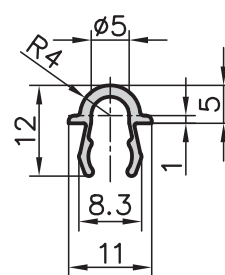


Technische Daten

Profilfläche	=	1.62 cm ²
Gewicht	=	0.44 kg/m

Bestellangaben

Bestellangaben	Bestellnummer
Anschlagprofil 11x30,5 Lagerlänge 5000 mm	B19-7-00/5000
Anschlagprofil 11x30,5 auf Länge zugeschnitten	B19-7-02-02/...



Anwendung

Diese Aluminium-Führung kann einfach in sämtliche Nuten der Basis 50/45/40/30 eingeklipst werden. Bei Profilen der Basis 30 verhindert eine Einrastfunktion das Herausfallen der Führung. Bei Profilen der Basis 50/40 verklemt die Führung in der Nute. Zusätzlich kann bei Bedarf seitlich ein Stahl-Stift Ø 6 eingepresst werden, der ein mögliches Verschieben der Führung verhindert. Vorteile dieser Führung sind:

- Schnelle und einfache Montage mit geringen Kosten
- Geschlossene Nuten vermindern Schmutzablagerung
- Jederzeit nachrüstbar auf bestehenden Konstruktionen

Schiebetüren sind so leicht und kostengünstig realisierbar. Anwendungen sind insbesondere dort, wo eine Schmutzablagerung in einer offenen Nute oder Führung verhindert werden soll.

Dieses Profil dient in erster Linie als Laufschiene für die konkave Laufrolle.

Laufwagen siehe Seite 151

Bestellangaben

Bestellangaben	Bestellnummer
Aluführungsprofil Lagerlänge 5000 mm	B19-8-00/5000
Aluführungsprofil auf Länge zugeschnitten	B19-8-02-02/...