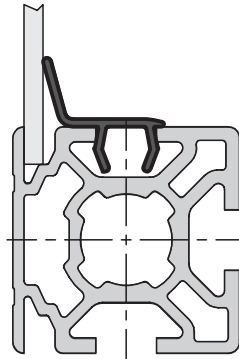
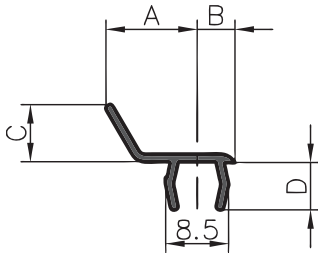


Profilé de soutien



Application

Le profilé de soutien a deux fonctions:

1. Les éléments de surface fins introduits dans les petites rainures sont soutenus de manière optimale (pressés)
2. En même temps, les rainures du profilé sont couvertes.

Description

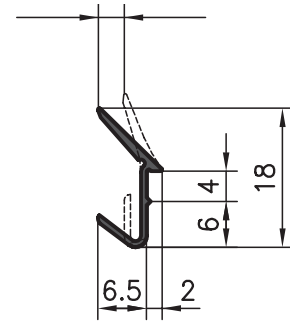
Applicable pour des éléments de surface de 2-4 mm
PVC gris

Dimensions

| Profils Base | A | B | C | D |
|--------------|----|---|----|---|
| 30 | 13 | 5 | 8 | 6 |
| 40 | 15 | 7 | 10 | 9 |

Profilé cannelé

Débattement 3.5

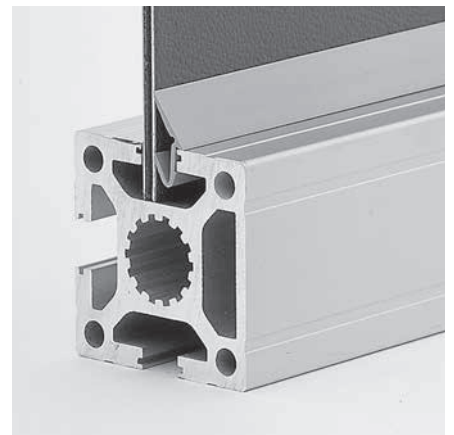
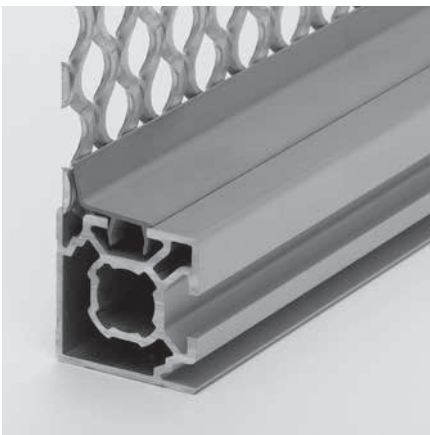


Application

Le profilé cannelé peut être introduit ultérieurement dans les rainures des profils des bases 50, 45 et 40. L'effort de serrage fixe n'importe quel élément de surface quelque soit son épaisseur et ne garantit qu'une étanchéité limitée.

Description

PVC gris



Indications de commande N° de référence

Profilé de serrage

Longueur unitaire 5000 mm B39-25-00/5000
Découpe sur mesure B39-25-02-02/...

Indications de commande N° de référence

Profilé de soutien

Longueur unitaire 5000 mm C39-25-00/5000
Découpe sur mesure C39-25-02-02/...

Indications de commande N° de référence

Profilé cannelé

Longueur unitaire 5000 mm C39-45-00/5000
Découpe sur mesure C39-45-02-02/...