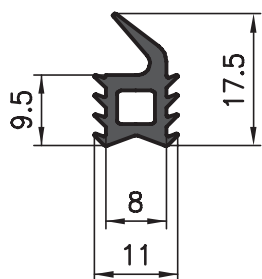


Profilé d'étanchéité pour portes

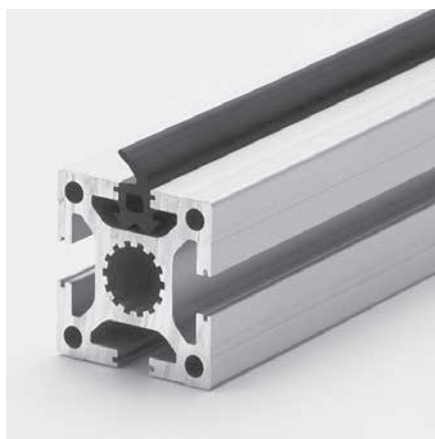


Application

Etanchéité du jeu entre dormant et vantail. Comme le profilé arrondi, il s'adapte sur tous les profils de construction KANYA.

Description

PVC mou noir, résistant à l'huile 57 Sh A

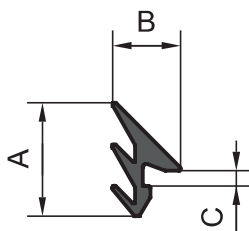


Indications de commande N° de référence

Profilé d'étanchéité pour portes

Longueur unitaire 20 m A39-88-00
Découpe sur mesure A39-88-02-02/...

Joint de serrage en plastique



Application

Ces profils servent à maintenir des éléments de surface dans la rainure du profilé. Leur montage est simple: il suffit de positionner l'élément de surface puis d'enfoncer le profilé en plastique dans l'interstice. Le matériau possède à la fois un effet amortisseur, étanche et stabilisant.

Dimensions

	A	B	C
AC39-86	16.5	9	4
AC39-87	18	11	4
B39-86	15	9	2
B39-87	17.3	11.6	2

Epaisseur d'élément	1.5 - 3	4 - 5
Base 50 / 45 / 40	AC39-87	AC39-86
Base 30	B39-87	B39-86

Indications de commande N° de réf.

Base 50 / 45 / 40

Epaisseur d'élément 4 - 5 mm
Longueur unitaire rouleau de 200 m AC39-86-00
Découpe sur mesure AC39-86-02-02/...

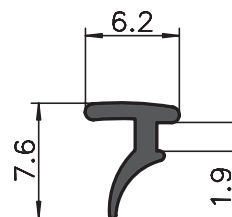
Epaisseur d'élément 1.5 - 3 mm
Longueur unitaire rouleau de 200 m AC39-87-00
Découpe sur mesure AC39-87-02-02/...

Base 30

Epaisseur d'élément 4 - 5 mm
Longueur unitaire rouleau de 200 m B39-86-00
Découpe sur mesure B39-86-02-02/...

Epaisseur d'élément 1.5 - 3 mm
Longueur unitaire rouleau de 200 m B39-87-00
Découpe sur mesure B39-87-02-02/...

Profilé d'étanchéité et de fixation Base 30/20

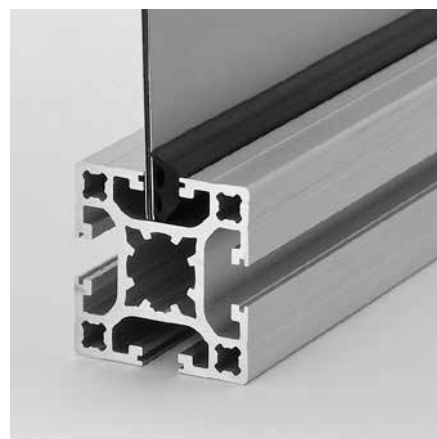


Application

Ce profilé permet à fixer et à assurer l'étanchéité des éléments de surface dans les sections de profilé des bases 20 et 30. Le montage s'effectue après l'introduction des éléments de surface.

Description

ETP noir résistant à l'huile
Pour épaisseur d'élément 5-6 mm



Dimensions

Epaisseur d'élément 5-6 mm

Indications de commande N° de référence

Profilé d'étanchéité et de fixation base 30/20

Longueur unitaire rouleau de 100 m B39-83-00
Découpe sur mesure B39-83-02-02/...