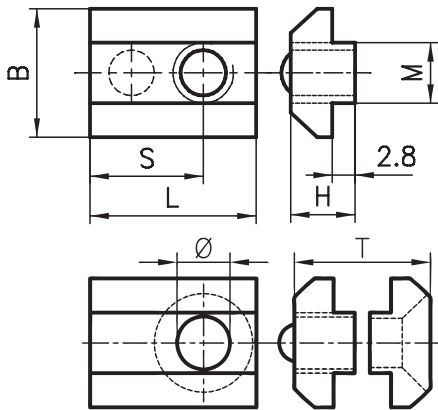


Nutensteine Klemmsteine



Massangaben

Profile Basis	B	H	L	S	T	Ø
50	18	12.2	25	15	-	-
40	17	8	22	15	-	-
50/50	18	12.2	25	15	23	6.5
50/40	18	12.2	25	15	23	6.5
40/40	17	8	25	15	19	6.5

Anwendung

Zur Befestigung von schweren Komponenten mit hohen Anzugsdrehmomenten wird der Nutenstein empfohlen. Nutensteine werden stirnseitig in die Profalnuten eingeschoben.

Ausführung

Stahl verzinkt



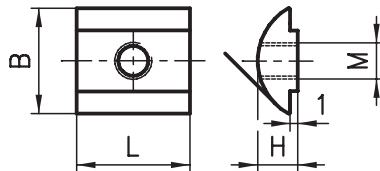
Bestellangaben

Bestellnummer

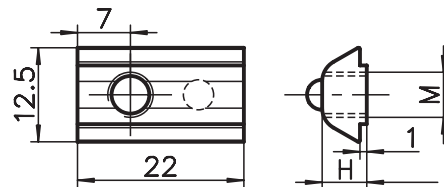
Nutensteine	Profile Basis		
	50	40	
Gewinde M	A32-63	C32-63	
M6	A32-83	C32-83	
M8	-	C32-93	
M10	-	-	
Klemmsteine	50/50	50/40	40/40
M6	A32-69	A32-69	C32-69

Nutensteine leicht

Profile Basis 50/45/30



Profile Basis 40

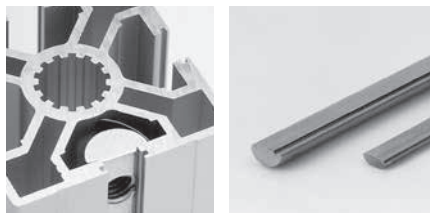


Massangaben

Profile Basis	B	H	L
50	14	7.8	20
40	12.5	5.9	22
30	11	4.1	20

Anwendung

Die Nutensteine leicht haben den Vorteil, dass sie auch längsseitig in die Profalnuten einlegbar sind, jedoch den Nachteil, dass Auszugsdrehmomente >12 Nm Einkerbungen im Al-Profil zur Folge haben können. Für die Herstellung von spez. Nutensteinen sind Profilstäbe (Stahl roh) erhältlich.



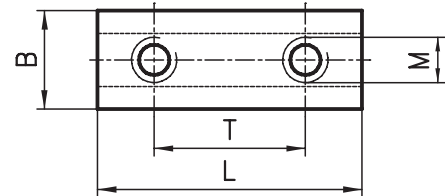
Bestellangaben

Bestellnummer

Nutensteine leicht	Profile Basis		
	50/45	40	30
Gewinde M	A32-45	C32-45	B32-45 (-I)
M4	A32-55 (-I)	C32-55 (-I)	B32-55 (-I)
M5	A32-65 (-I)	C32-65 (-I)	B32-65 (-I)
M6	A32-85 (-I)	C32-85 (-I)	B32-85* (-I)
M8	-	-	-
Profilstab (roh)			
1.5 m	A32-52	C32-52	B32-52
	A32-12	C32-12	

* Keine volle Anzugskraft möglich (-I=Inox)

Doppel-Nutensteine



Massangaben

Doppelnutensteine

Profile Basis	B	H	L	T	M
50 (Kugel)	18	12.2	80	50	M8
40 (Kugel)	17	8	60	40	M8

Doppelnutensteine leicht

Profile Basis	B	H	L	T	M
50/45	14	7.8	40	30	M6
40 (Kugel)	13.6	5.9	40	30	M6
30	11	4.1	40	30	M6
30	11	4.1	30	18	M4

Anwendung

Doppelnutensteine werden für hoch belastete Profilverbindungen (Gewindeverbindung) verwendet. Doppelnutensteine leicht ermöglichen den nachträglichen Anbau der Scharniere (Seite 195) bzw. Schnellverschlüsse (Seite 204).



Bestellangaben

Bestellnummer

Doppelnutensteine	Profile Basis		
	50	40	30
Gewinde M	A32-84	C32-84	-
M8	-	-	-
Doppelnutensteine leicht			
M6	A32-67*	C32-67	B32-67
M4	-	-	B32-47

* für Basis 45