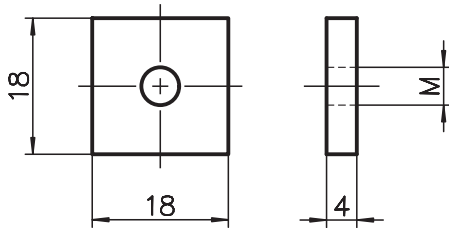
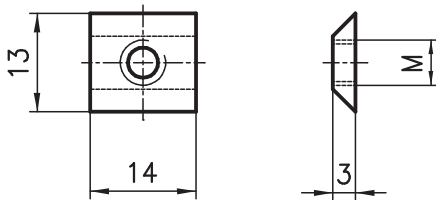


## Gewindeplatten

Profile Basis 50 und 40



Profile Basis 30 und 20



### Anwendung

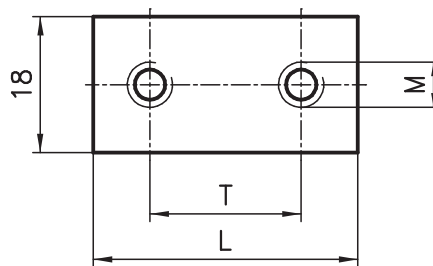
Zur Befestigung von leichten bis mittelschweren Komponenten. Gewindeplatten müssen stirnseitig in die Profalnuten eingeschoben werden.

### Ausführung

Gewindeplatten: Stahl verzinkt/Inox  
 Basis 40/50 Haltekäfig: PP  
 Basis 30 Haltefeder aus Federstahl

## Doppel-Gewindeplatten

Profile Basis 50 und 40



### Massangaben

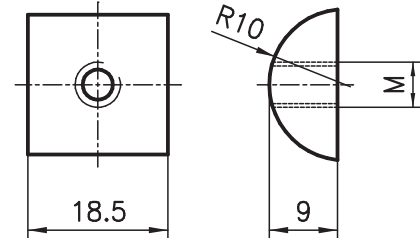
Profile Basis	L	T	M
50 / 40	45	30	M6
	30	18	M5

### Anwendung

Die Doppelgewindeplatten M6 werden zur Befestigung der Scharniere (Seite 173), M5 analog für die Anschlaglasche (Seite 180) verwendet.

## Halbrundgewindeplatten

Profile Basis 50 und 40

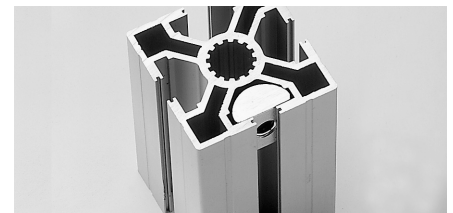
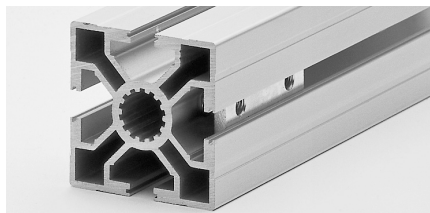
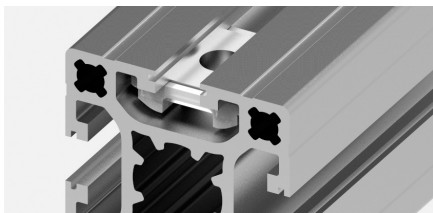


### Anwendung

Die Halbrundgewindeplatte kann nur bei der Profile-Basis 50 eingesetzt werden. Sie ermöglicht eine Befestigung von M10 Schrauben! Damit können Lenkrollen, Stellfüsse oder Ringschrauben befestigt werden.

### Ausführung

Stahl verzinkt



### Bestellangaben Bestellnummer

Gewinde M	Profile Basis	Bestellnummer
	50 / 40	30 / 20
M3	-	B32-30
M4	AC32-40 (-I)	B32-40
M5	AC32-50 (-I)	B32-50
M6	AC32-60 (-I)	B32-60
M8	AC32-80 (-I)	-

(-I=Inox)

### Bestellangaben Bestellnummer

Doppelgewindeplatten	Profile Basis	Bestellnummer
Gewinde M	50 / 40	
M5		A32-58
M6		A32-68

### Bestellangaben Bestellnummer

Halbrundgewindeplatten	Profile Basis 50	Bestellnummer
Gewinde M		
M6		A32-61
M8		A32-81
M10		A32-91