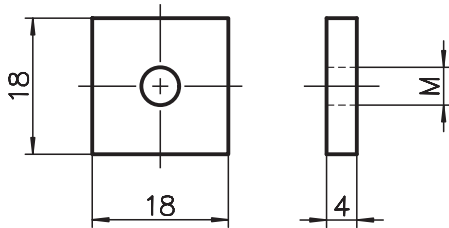
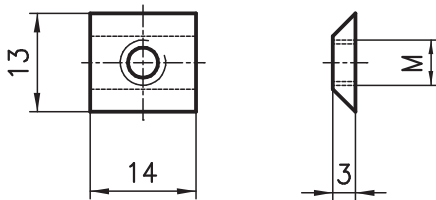


Plaques taraudées

Profilé base 50



Profilés base 30 et 20

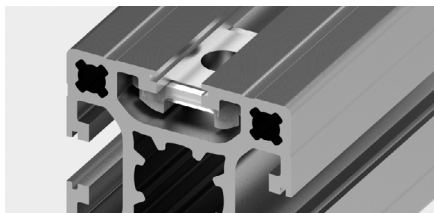


Application

Pour la fixation de composants plus ou moins légers. Les plaques taraudées doivent être insérées de face dans les rainures du profilé.

Description

Plaques taraudées : Acier galvanisé /inox
Base 40/50 cage de retenue : PP
Base 30 ressort de retenue en acier à ressorts



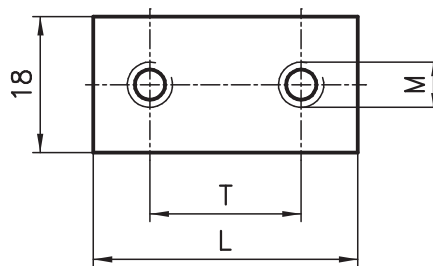
Indications de commande N° de référence

Filetage M	Profilés base	
	50 / 40	30 / 20
M3	-	B32-30
M4	AC32-40 (-I)	B32-40
M5	AC32-50 (-I)	B32-50
M6	AC32-60 (-I)	B32-60
M8	AC32-80 (-I)	-

(-I=Inox)

Plaques taraudées doubles

Profilés base 50 et 40

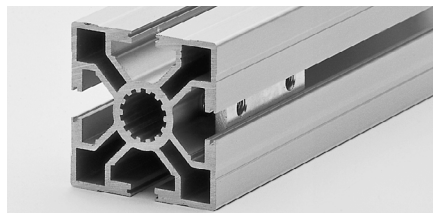


Dimensions

Profilés base	L	T	M
50 / 40	45	30	M6
	30	18	M5

Application

Les plaques taraudées doubles M6 seront utilisées pour fixer les charnières (page 173), M5 pour la languette de butée (page 180).

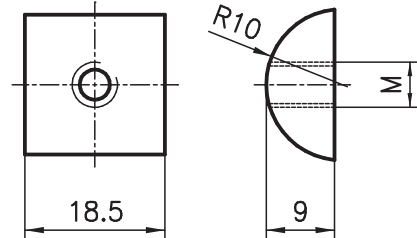


Indications de commande N° de référence

Plaques taraudées doubles Perçage M	Profilé base	
	50 / 40	30 / 20
M5	A32-58	B32-58
M6	A32-68	B32-68

Plaques taraudées demi-rondes

Profilés base 50

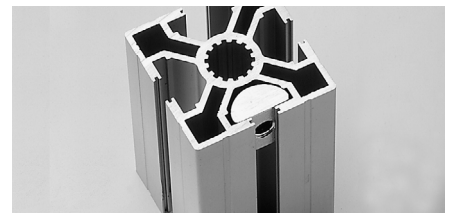


Application

Les plaques taraudées demi-rondes ne peuvent être utilisées qu'avec les profilés de base 50. Elles seules permettent des fixations à l'aide des vis M10!

Description

Acier galvanisé



Indications de commande N° de référence

Plaques taraudées demi-rondes Perçage M	Profilé base 50	
	M6	A32-61
M8	A32-81	
M10	A32-91	