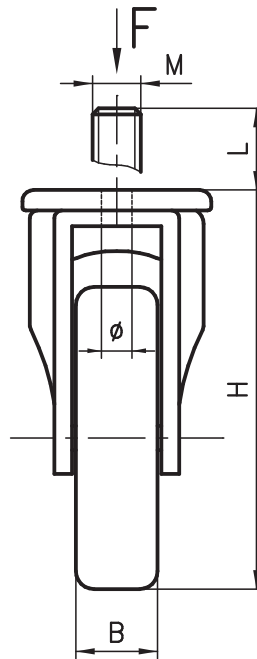
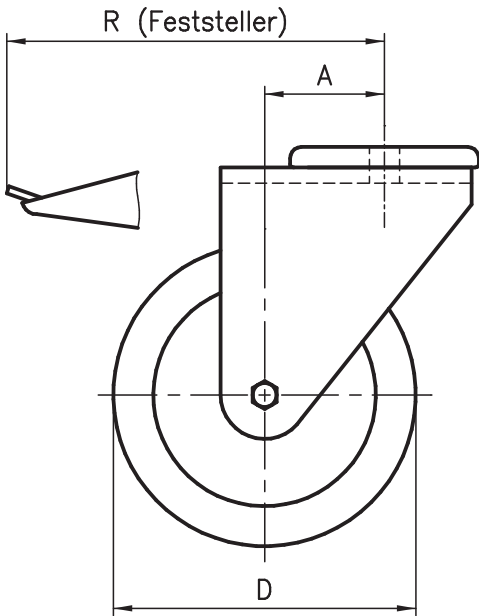
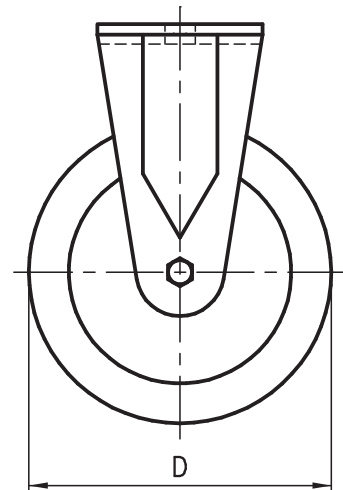


Lenkrollen



Bockrollen

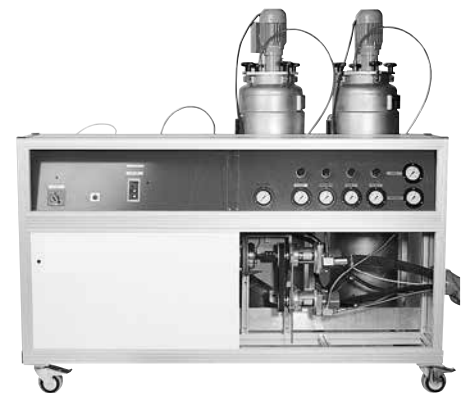


Anwendung

Universell einsetzbar, überall wo Mobilität gefragt ist. Vier Raddurchmesser, mit oder ohne Feststeller, stehen je nach Belastung zur Auswahl. Lenk- und Bockrollen haben die gleiche Tragfähigkeit (F). Ein Durchgangsloch $\varnothing 10.3$ oder der Gewindezapfen M16 / 14 x 25 erlauben den einfachen Anbau an die Profile. Einsatzbereich -17° bis $+60^\circ\text{C}$

Ausführung

- Gabel: Stahl verzinkt, Kugellagerung
- Rad: Gummlaufrad 87° Shore, Kugellagerung
- Fadenschutz: aus POM hellgrau



	Bestellangaben			Bestellnummer					
	D	B	H	A	R	Ø / MxL	F	ohne Feststeller	mit Feststeller
Lenkrolle	50	18	69	24	72	Ø 10.3	400 N	B48-50	B49-50
Lenkrolle	50	18	69	24	72	M14x25	400 N	B48-54	B49-54
Lenkrolle	75	25	100	24	85	Ø 10.3	700 N	B48-75	B49-75
Lenkrolle	75	25	100	24	85	M14x25	700 N	B48-74	B49-74
Lenkrolle	100	32	135	44	118	Ø 10.3	800 N	B48-100	B49-100
Lenkrolle	100	32	135	44	118	M16x25	800 N	A48-100	A49-100
Lenkrolle	100	37	124	36	118	M16x25	1200 N	A48-101*	A49-101*
Lenkrolle	125	32	160	40	118	Ø 10.3	1000 N	B48-125	B49-125
Lenkrolle	125	32	160	40	118	M16x25	1000 N	A48-125	A49-125

	Bestellangaben			Bestellnummer	
	D	B	H	Ø / MxL	
Bockkrolle	75	25	98	Ø 11	B48-77
Bockkrolle	75	25	98	M14x25	B48-78
Bockkrolle	100	32	135	Ø 12	B48-107
Bockkrolle	100	32	135	M16x25	A48-108
Bockkrolle	125	32	160	Ø 12	B48-127
Bockkrolle	125	32	160	M16x25	A48-128

Für Belastungen >800N empfehlen wir Lenkrollen mit PO-Rädern.

Diese, sowie andere Abmessungen, Schwerlast und leitfähige Lenkrollen sind auf Kundenwunsch lieferbar.

* PO-Rollen