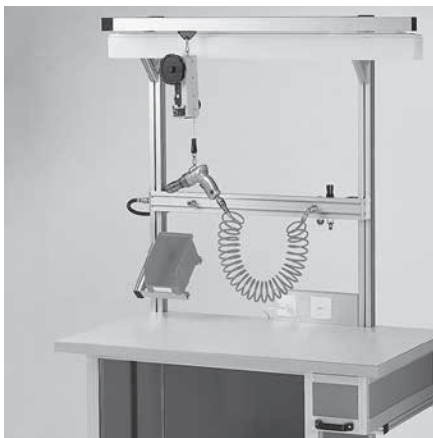
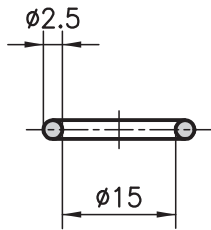


Runddichtung



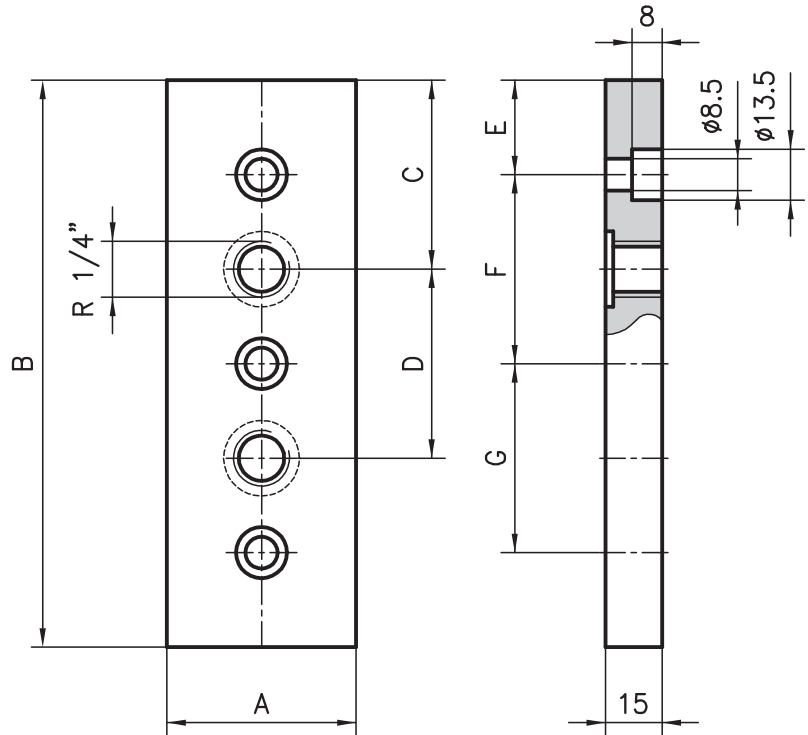
Anwendung

Flachdichtung zwischen Abschlussplatte und Profilschnittfläche, bzw. Runddichtung zwischen Anschlussplatten und Profelseitenwand garantieren für eine Dichtigkeit bis zu 6 bar.

Ausführung

Nitrilkautschuk schwarz
70 Shore A

Anschlussplatten



Anwendung

Seitliche Anschlussplatte für Drücke bis 6 bar. Normalerweise werden die Anschlussgewinde direkt in die Profelseitenwand geschnitten. Für seitliche Anschlüsse an das Profil 40x80 sind keine Anschlussplatten erforderlich.

Befestigungssatz*

Schrauben + Gewindeplatten

Ausführung

Al, naturfarben eloxiert
Anschluss R1/4"



Bestellangaben	Bestellnummer
----------------	---------------

Runddichtung zu Anschlussplatte

Profil 50x100	A80-41
Profil 50x150 (2 Stück)	A80-42

Bestellangaben									Bestellnummer
Anschlussplatte	A	B	C	D	E	F	G		

Profil 50x100	50	100	50	-	25	50	-		A80-40*
Profil 50x150	50	150	50	50	25	50	50		A80-50*

* Befestigungssatz: Bestellnummer mit -S ergänzen
Beispiel: C80-40-S