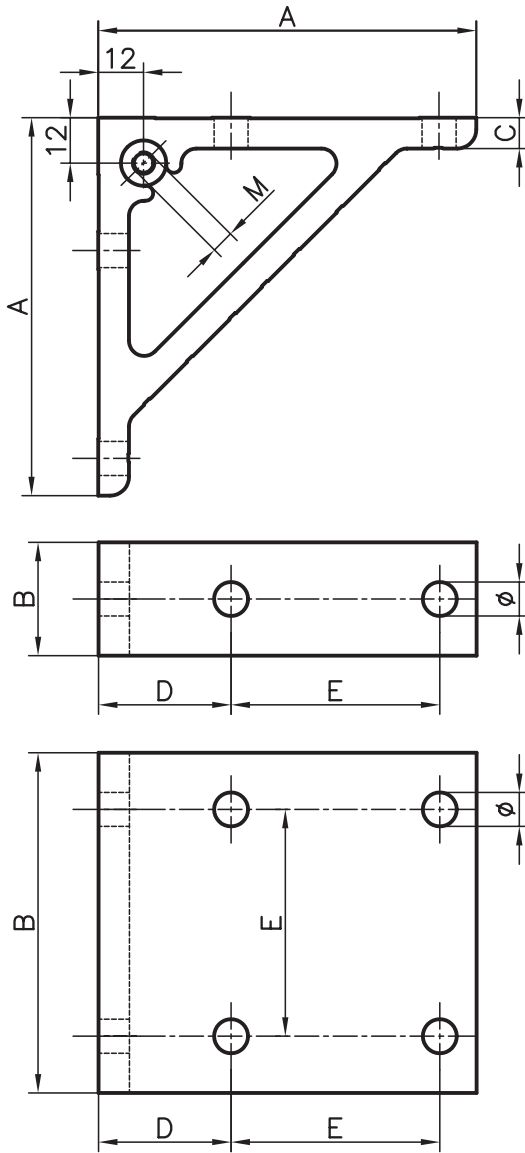


# Montagewinkel

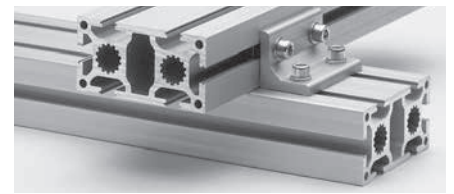
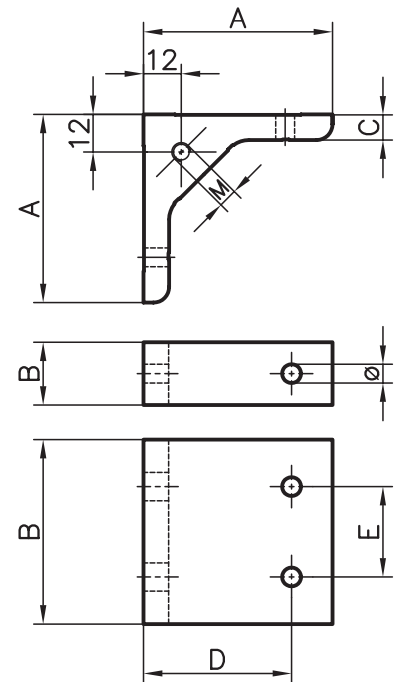


### Anwendung

Der Montagewinkel ist ein reines Verbindungselement, das auch in Kombination mit dem PVS-Verbinder eingesetzt wird und in erster Linie als Verstärkung dient. Mit dem integrierten Gewindeinsatz kann es zusätzlich als Befestigungsmöglichkeit für Flächenelemente verwendet werden.

### Ausführung

Aluminium, mattiert, naturfarben eloxiert



Massangaben						Bestellnummer	
A	B	C	D	E	Ø	M*	
100	30	8	35	55	9	-	A30-30
100	30	8	25	50	9	-	A30-31
100	75	8	25	50	9	-	A30-32
100	30	8	35	55	9	M6	A30-40
100	20	8	35	55	6.5	-	B30-30
100	20	8	35	55	6.5	M6	B30-40
70	25	5	20	40	6.5	-	C30-30
70	65	5	20	40	6.5	-	C30-32

\*Gewindeinsatz

Massangaben						Bestellnummer	
A	B	C	D	E	Ø	M*	
60	20	8	45	-	6.5	-	B30-12
60	20	8	45	-	6.5	M6	B30-22
60	30	8	45	-	9	-	A30-12
60	30	8	45	-	9	M6	A30-22
38	70	8	22.5	45	9	-	E30-02
38	30	8	22.5-25	-	9	-	AE30-00
38	30	8	25	-	9	-	A30-00
38	80	8	25	50	9	-	A30-02
31	20	6	20	-	6.5	-	C30-00
31	60	6	20	40	6.5	-	C30-02

\*Gewinde