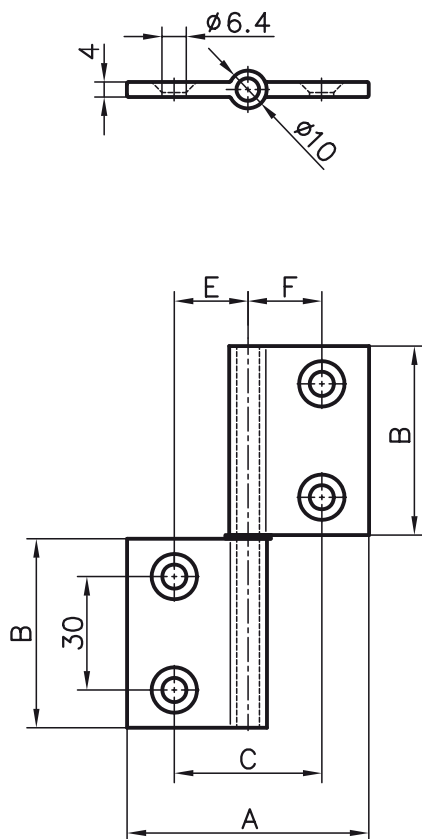


Flachbandscharnier



Anwendung

Die Flachbandscharniere werden verdeckt montiert. Somit ist bei geschlossenen Türen nur die Angel sichtbar und ein Zugang zu den Schrauben ist nicht gegeben. Dies ist für sicherheitstechnische Anlagen von Vorteil. Zudem ist es auch eine optisch schöne Konstruktion von Schwenktüren. Es gilt darauf zu achten, dass ein Spaltmass von 4mm eingehalten werden muss.

Ausführung

Aluminium, eloxiert
Dorn: Stahl verzinkt

Befestigungssatz*

Schrauben und Gewindeplatten

Massangaben						Bestellnummer
Basis	A	B	C	E	F	
50	84	50	60	30	30	A60-29*
40	84	50	50	25	25	C60-29*
30	64	50	40	20	20	B60-29*
50/40	84	50	55	30	25	AC6-29*
40/30	74	50	45	25	20	CB6-29*
50/30	74	50	50	30	20	AB6-29*

* Artikelnummer für Befestigungssatz: Bestellnummer mit -S ergänzen
Beispiel: A60-29-S